



**КОМИТЕТ ИМУЩЕСТВЕННЫХ ОТНОШЕНИЙ  
АДМИНИСТРАЦИИ ПЕРМСКОГО МУНИЦИПАЛЬНОГО ОКРУГА**

**РЕШЕНИЕ**

о размещении объектов № 622

Пермский край  
Пермский муниципальный округ

07.03.2025

Комитет имущественных отношений администрации Пермского муниципального округа разрешает Публичному акционерному обществу «Россети Урал» (ИНН 6671163413, ОГРН 1056604000970, почтовый адрес: 620026, г. Екатеринбург, ул. Мамина Сибиряка, д. 140)

размещение объекта: «Строительство участка ВЛ 0,4 кВ от ближайшей опоры ВЛ 0,4 кВ от ТП-6447, установка оборудования учета э/э на опоре ВЛ 0,4 кВ для электроснабжения малоэтажной жилой застройки по адресу: Пермский край, Пермский район, д. Устиново, ул. Советская (кад. номер зем. участка 59:32:0430001:971)»

на землях муниципальной собственности.

на срок бессрочно

Местоположение: Пермский край, Пермский муниципальный округ, д. Устиново, ул. Советская

Приложение: схема предполагаемых к использованию земель или земельных участков.

Особые условия использования:

1) При установке опор электросетевого хозяйства учесть параметры ширины проезда улично-дорожной сети, во избежание сужения полосы отвода дороги. Установить опоры на расстоянии не более 2 метров от границ земельного участка.

2) При условии получения разрешения на производство земляных работ.

Заместитель председателя комитета

Королева  
(подпись, печать)

М.В. Королева



**СХЕМА ГРАНИЦ**  
предполагаемых к использованию земель  
или части земельного участка

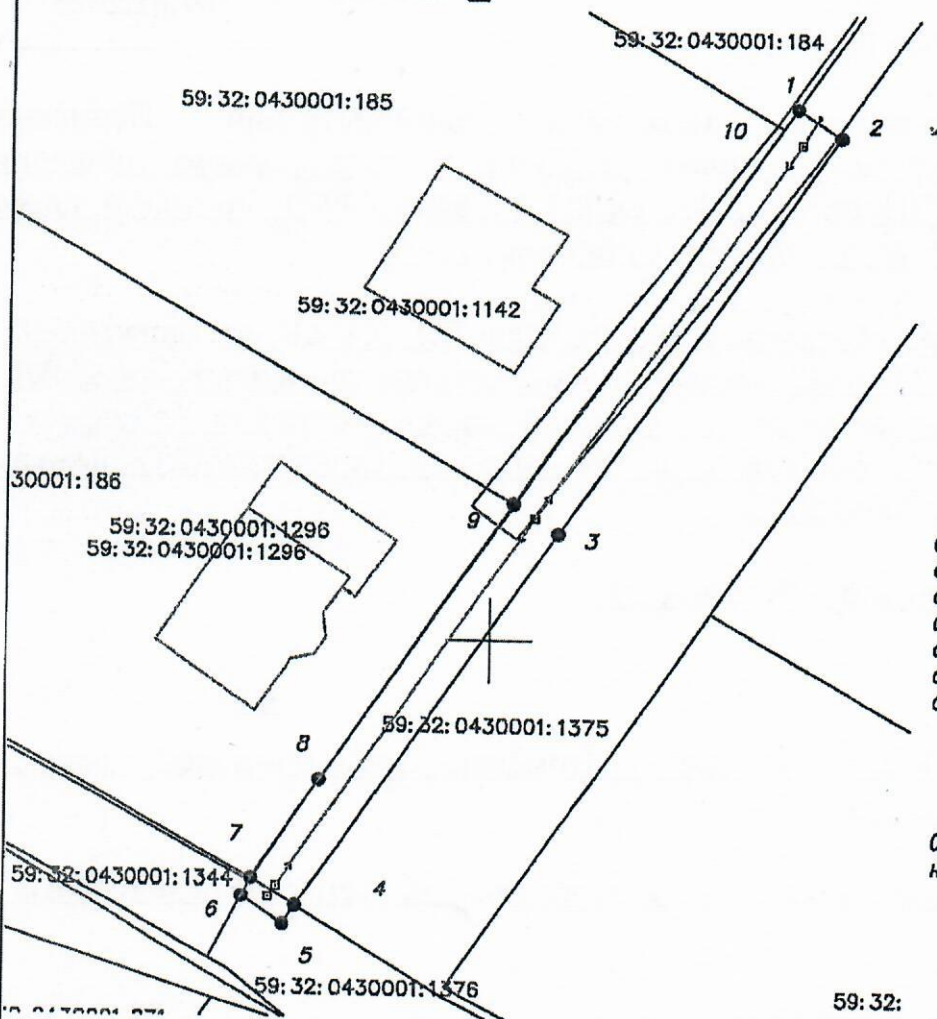
Объект: Строительство участка ВЛ 0,4 кВ от ближайшей опоры ВЛ 0,4 кВ от ПП-6447, установка оборудования учета э/э на опоре ВЛ 0,4 кВ для электроснабжения малоэтажной жилой застройки по адресу: Пермский край, Пермский район, д. Устиново, ул. Советская (кад. номер зем. участка 59:32:0430001:971)

Местоположение: Пермский край, Пермский муниципальный округ, д. Устиново, ул. Советская

Площадь земель или части земельного участка: 265 кв.м.

Категория земельного участка: Земли населенных пунктов

Вид разрешенного использования: =



Каталог координат, м		
№ точки границы	X	Y
1	2	3
1	507139.23	2229321.33
2	507137.13	2229324.45
3	507107.83	2229304.73
4	507080.52	2229286.49
5	507079.19	2229285.60
6	507081.19	2229282.60
7	507082.50	2229283.28
8	507089.72	2229288.06
9	507109.99	2229301.56
10	507137.73	2229320.32
1	507139.23	2229321.33

Описание границ смежных землепользователей:  
от т.1 до т.4 59:32:0430001:1375  
от т.4 до т.6 59:32:0430001:1376  
от т.6 до т.7 59:32:0430001:1344  
от т.7 до т.9 59:32:0430001:186  
от т.9 до т.10 59:32:0430001:185  
от т.10 до т.1 59:32:0430001:184

Способ размещения объекта:  
наземный, надземный

Масштаб 1:500

**Условные обозначения**

- границы испрашиваемого земельного участка (части земельного участка)
- границы существующих земельных участков, учтенных в ЕГРН
- границы существующих объектов капитального строительства, учтенных в ЕГРН
- границы кадастрового квартала
- границы зон с особыми условиями
- 59:01:3812157:114 — кадастровый номер земельного участка
- 59:01:3812157 — номер кадастрового квартала
- ось проектируемой ВЛ

Заявитель: ПАО "Россети Урал"

(доверенность ПЭ/42-2025 от 23.01.2025г.)



(для юридически-лицензионных целей)  
индивидуальных предпринимателей)